

Supplementary Table S1. Sampling information for all individuals used in this study. A priori subspecies assignment is based on previous studies, geographic provenance, and phenotype (especially coloration). A posteriori subspecies assignments are based on the results of the clustering and phylogenetic analyses (Figs 1/S1). A sample is considered as hybrid when its ancestry coefficient is mixed ($Q < 0.9$) with another cluster of close geographic proximity. Country abbreviations: BA – Bosnia and Herzegovina, BG – Bulgaria, CH – Switzerland, DE – Germany, DZ – Algeria, ES – Spain, FR – France, GR – Greece, HU – Hungary, HR – Croatia, IL – Israel, IQ – Iraq, IR – Iran, IT – Italy, LB – Lebanon, MA – Morocco, PL – Poland, PT – Portugal, SI – Slovenia, SK – Slovakia, SY – Syria, TR – Turkey, UA – Ukraine. A priori sa – a priori subspecies assignment, A post sa – a posterior subspecies assignment, Incl – included in reduced dataset, Co – country.

ID	Other ID	Species	A priori sa	A post sa	Lineage/hybrid	Incl	Locality	Co	Source
S00711outb	SALTUBS711	<i>L. billae</i>					Kale Tepe	TR	BURGON et al. (2021)
S00712outf	SALTUBS712	<i>L. flavimembris</i>					Cicekli Koeyue	TR	BURGON et al. (2021)
S00680alal	SALTUBS680	<i>S. algira</i>	<i>algira</i>	<i>algira</i>	<i>algira</i>	yes	Zekri	DZ	New
S00684alal	SALTUBS684	<i>S. algira</i>	<i>algira</i>	<i>algira</i>	<i>algira</i>		Ain Berber	DZ	New
S00700alal	SALTUBS700	<i>S. algira</i>	<i>algira</i>	<i>algira</i>	<i>algira</i>	yes	Chrea	DZ	BURGON et al. (2021)
S00703alal	SALTUBS703	<i>S. algira</i>	<i>algira</i>	<i>algira</i>	<i>algira</i>		Feraoun	DZ	New
S00695alal	SALTUBS695	<i>S. algira</i>	<i>algira</i>	<i>algira</i>	<i>algira</i>		Larba Nait Irathen	DZ	New
S00681alal	SALTUBS681	<i>S. algira</i>	<i>algira</i>	<i>algira</i>	<i>algira</i>		Seraidi stream	DZ	New
S00682alal	SALTUBS682	<i>S. algira</i>	<i>algira</i>	<i>algira</i>	<i>algira</i>	yes	Seraidi stream	DZ	New
S00698alal	SALTUBS698	<i>S. algira</i>	<i>algira</i>	<i>algira</i>	<i>algira</i>		Tifiras	DZ	BURGON et al. (2021)
S00694alal	SALTUBS694	<i>S. algira</i>	<i>algira</i>	<i>algira</i>	<i>algira</i>		Tifra	DZ	New
S00696alal	SALTUBS696	<i>S. algira</i>	<i>algira</i>	<i>algira</i>	<i>algira</i>		Tifra	DZ	BURGON et al. (2021)
S00803alal	SALTUBS803	<i>S. algira</i>	<i>atlantica</i>	<i>atlantica</i>	<i>atlantica</i>	yes	Jebel Tazekka	MA	BURGON et al. (2021)
S00787alal	SALTUBS787	<i>S. algira</i>	<i>atlantica</i>	<i>atlantica</i>	<i>atlantica</i>		Jebel Tazekka	MA	New
S00676alal	SALTUBS676	<i>S. algira</i>	<i>atlantica</i>	<i>atlantica</i>	<i>atlantica</i>	yes	Jebel Tazekka	MA	BURGON et al. (2021)
S00677alal	SALTUBS677	<i>S. algira</i>	<i>atlantica</i>	<i>atlantica</i>	<i>atlantica</i>		Jebel Tazekka	MA	New
S00800alal	SALTUBS800	<i>S. algira</i>	<i>atlantica</i>	<i>atlantica</i>	<i>atlantica</i>	yes	Jebel Tazekka	MA	BURGON et al. (2021)
S01535alsa	SALTUBS1535	<i>S. algira</i>	<i>spelaea</i>	<i>spelaea</i>	<i>spelaea</i>	yes	Berkane	MA	BURGON et al. (2021)
S01537alsa	SALTUBS1537	<i>S. algira</i>	<i>spelaea</i>	<i>spelaea</i>	<i>spelaea</i>	yes	Berkane	MA	BURGON et al. (2021)
S01499alsa	SALTUBS1499	<i>S. algira</i>	<i>spelaea</i>	<i>spelaea</i>	<i>spelaea</i>		Berkane	MA	BURGON et al. (2021)
S00967alsd	SALTUBS967	<i>S. algira</i>	<i>splendens</i>	<i>splendens</i>	<i>splendens</i>		Chefchaouen	MA	New
S01359alsd	SALTUBS1359	<i>S. algira</i>	<i>splendens</i>	<i>splendens</i>	<i>splendens</i>		Chefchaouen	MA	New
S00971alsd	SALTUBS971	<i>S. algira</i>	<i>splendens</i>	<i>splendens</i>	<i>splendens</i>		Chefchaouen	MA	BURGON et al. (2021)
S00907alsd	SALTUBS907	<i>S. algira</i>	<i>splendens</i>	<i>splendens</i>	<i>splendens</i>	yes	Cudia Sbaa	MA	New
S00815alsd	SALTUBS815	<i>S. algira</i>	<i>splendens</i>	<i>splendens</i>	<i>splendens</i>		Dchar Tyghassayane	MA	New
S00903alsd	SALTUBS903	<i>S. algira</i>	<i>splendens</i>	<i>splendens</i>	<i>splendens</i>	yes	Targuist	MA	BURGON et al. (2021)
S01000alsd	SALTUBS1000	<i>S. algira</i>	<i>splendens</i>	<i>splendens</i>	<i>splendens</i>	yes	Ketama	MA	New
S00979alsd	SALTUBS979	<i>S. algira</i>	<i>splendens</i>	<i>splendens</i>	<i>splendens</i> × <i>tingitana</i>		Chefchaouen	MA	New
S01547alsd	SALTUBS1547	<i>S. algira</i>	<i>splendens</i>	<i>splendens</i>	<i>splendens</i> × <i>tingitana</i>		Chefchaouen	MA	New
S00965alti	SALTUBS965	<i>S. algira</i>	<i>tingitana</i>	<i>tingitana</i>	<i>tingitana</i>	yes	Al Oued	MA	New
S00957alti	SALTUBS957	<i>S. algira</i>	<i>tingitana</i>	<i>tingitana</i>	<i>tingitana</i>		Bouhachem	MA	New
S01007alti	SALTUBS1007	<i>S. algira</i>	<i>tingitana</i>	<i>tingitana</i>	<i>tingitana</i>		Alimadene	MA	BURGON et al. (2021)
S00006alti	SALTUBS006	<i>S. algira</i>	<i>tingitana</i>	<i>tingitana</i>	<i>tingitana</i>		Ceuta	MA	New
S00881alti	SALTUBS881	<i>S. algira</i>	<i>tingitana</i>	<i>tingitana</i>	<i>tingitana</i>		Ain Lahcen	MA	BURGON et al. (2021)

ID	Other ID	Species	A priori sa	A post sa	Lineage/hybrid	Incl	Locality	Co	Source
S00861alti	SALTUBS861	<i>S. algira</i>	<i>tingitana</i>	<i>tingitana</i>	<i>tingitana</i>	yes	Bni Arouss	MA	BURGON et al. (2021)
S01025alti	SALTUBS1025	<i>S. algira</i>	<i>tingitana</i>	<i>tingitana</i>	<i>tingitana</i>		Masmuda, Morocco	MA	New
S01275alti	SALTUBS1275	<i>S. algira</i>	<i>tingitana</i>	<i>tingitana</i>	<i>tingitana</i>		Molay Abdslam	MA	New
S01201alti	SALTUBS1201	<i>S. algira</i>	<i>tingitana</i>	<i>tingitana</i>	<i>tingitana</i>		Molay Abdslam	MA	New
S01205alti	SALTUBS1205	<i>S. algira</i>	<i>tingitana</i>	<i>tingitana</i>	<i>tingitana</i>		Molay Abdslam	MA	New
S01181alti	SALTUBS1181	<i>S. algira</i>	<i>tingitana</i>	<i>tingitana</i>	<i>tingitana</i>		Tangier	MA	New
S01183alti	SALTUBS1183	<i>S. algira</i>	<i>tingitana</i>	<i>tingitana</i>	<i>tingitana</i>		Tangier	MA	New
S00865alti	SALTUBS865	<i>S. algira</i>	<i>tingitana</i>	<i>tingitana</i>	<i>tingitana</i>	yes	Zemmij	MA	New
S00883alti	SALTUBS883	<i>S. algira</i>	<i>tingitana</i>	<i>tingitana</i>	<i>tingitana</i> × <i>splendens</i>		Yebel Sougna, Morocco	MA	New
S00882alti	SALTUBS882	<i>S. algira</i>	<i>tingitana</i>	<i>tingitana</i>	<i>tingitana</i> × <i>splendens</i>		Yebel Sougna	MA	New
S00747atat	SALTUBS747	<i>S. atra</i>	<i>atra</i>	<i>atra</i>	<i>atra</i> (North)	yes	Near Lucerne	CH	BURGON et al. (2021)
S00748atat	SALTUBS748	<i>S. atra</i>	<i>atra</i>	<i>atra</i>	<i>atra</i> (North)	yes	Near Lucerne	CH	BURGON et al. (2021)
M30649atat	MVTIS30649	<i>S. atra</i>	<i>atra</i>	new candidate ssp.	<i>atra</i> (South)	yes	Valle del Bitto di Albaredo	IT	New
r30650atat	MVTIS30650	<i>S. atra</i>	<i>atra</i>	new candidate ssp.	<i>atra</i> (South)	yes	Valle del Bitto di Albaredo	IT	New
M30653atat	MVTIS30653	<i>S. atra</i>	<i>aurorae</i>	<i>aurorae</i>	<i>aurorae</i>	yes	Altopiano dei Sette Comuni: Stretta della Pruca	IT	New
M30646atau	MVTIS30646	<i>S. atra</i>	<i>aurorae</i>	<i>aurorae</i>	<i>aurorae</i>	yes	Altopiano dei Sette Comuni: Bosco del Dosso	IT	New
M30647atau	MVTIS30647	<i>S. atra</i>	<i>aurorae</i>	<i>aurorae</i>	<i>aurorae</i>	yes	Altopiano dei Sette Comuni: Bosco del Dosso	IT	New
S00329atpb	SALTUBS329	<i>S. atra</i>	<i>pasubiensis</i>	<i>pasubiensis</i>	<i>pasubiensis</i>	yes	Monte Pasubio	IT	BURGON et al. (2021)
S00330atpb	SALTUBS330	<i>S. atra</i>	<i>pasubiensis</i>	<i>pasubiensis</i>	<i>pasubiensis</i>	yes	Monte Pasubio	IT	BURGON et al. (2021)
S00332atpb	SALTUBS332	<i>S. atra</i>	<i>pasubiensis</i>	<i>pasubiensis</i>	<i>pasubiensis</i>	yes	Monte Pasubio	IT	BURGON et al. (2021)
M24379atpj	MVTIS24379	<i>S. atra</i>	<i>prenjensis</i>	<i>prenjensis</i>	<i>prenjensis</i>	yes	Prenj	BA	New
M24376atpj	MVTIS24376	<i>S. atra</i>	<i>prenjensis</i>	<i>prenjensis</i>	<i>prenjensis</i>	yes	Prenj	BA	New
M24377atpj	MVTIS24377	<i>S. atra</i>	<i>prenjensis</i>	<i>prenjensis</i>	<i>prenjensis</i>	yes	Prenj	BA	New
M24378atpj	MVTIS24378	<i>S. atra</i>	<i>prenjensis</i>	<i>prenjensis</i>	<i>prenjensis</i>		Prenj	BA	New
B00415cors	ELT00415	<i>S. corsica</i>				yes	Col de Bavella	FR	BURGON et al. (2021)
M06259cors	MVTIS6259	<i>S. corsica</i>				yes	Col de Sevi	FR	New
B02678cors	ELT02678	<i>S. corsica</i>					Corsica	FR	BURGON et al. (2021)
S00032cors	SALTUBS032	<i>S. corsica</i>				yes	Corsica	FR	BURGON et al. (2021)
M16549inin	MVTIS16549	<i>S. infraimmaculata</i>	<i>infraimmaculata</i>	<i>infraimmaculata</i>	<i>infraimmaculata</i> (North)	yes	Al-Qadmus	SY	New
S00328inin	SALTUBS328	<i>S. infraimmaculata</i>	<i>infraimmaculata</i>	<i>infraimmaculata</i>	<i>infraimmaculata</i> (North)		NA	SY	BURGON et al. (2021)
S00324inin	SALTUBS324	<i>S. infraimmaculata</i>	<i>infraimmaculata</i>	<i>infraimmaculata</i>	<i>infraimmaculata</i> (North)	yes	Roman well source, Syria	SY	BURGON et al. (2021)
S00326inin	SALTUBS326	<i>S. infraimmaculata</i>	<i>infraimmaculata</i>	<i>infraimmaculata</i>	<i>infraimmaculata</i> (North)		Roman well source, Syria	SY	BURGON et al. (2021)
S00755inin	SALTUBS755	<i>S. infraimmaculata</i>	<i>infraimmaculata</i>	<i>infraimmaculata</i>	<i>infraimmaculata</i> (South)		El Kamon	IL	BURGON et al. (2021)
S00756inin	SALTUBS756	<i>S. infraimmaculata</i>	<i>infraimmaculata</i>	<i>infraimmaculata</i>	<i>infraimmaculata</i> (South)		Harashim	IL	BURGON et al. (2021)
S00754inin	SALTUBS754	<i>S. infraimmaculata</i>	<i>infraimmaculata</i>	<i>infraimmaculata</i>	<i>infraimmaculata</i> (South)		Karreman	IL	BURGON et al. (2021)

ID	Other ID	Species	A priori sa	A post sa	Lineage/hybrid	Incl	Locality	Co	Source
S00753inin	SALTUBS753	<i>S. infraimmaculata</i>	<i>infraimmaculata</i>	<i>infraimmaculata</i>	<i>infraimmaculata</i> (South)	yes	Secher	IL	BURGON et al. (2021)
S00762inin	SALTUBS762	<i>S. infraimmaculata</i>	<i>infraimmaculata</i>	<i>infraimmaculata</i>	<i>infraimmaculata</i> (South)		Tel Dan	IL	BURGON et al. (2021)
S00758inin	SALTUBS758	<i>S. infraimmaculata</i>	<i>infraimmaculata</i>	<i>infraimmaculata</i>	<i>infraimmaculata</i> (South)		Tel Dan	IL	BURGON et al. (2021)
S00759inin	SALTUBS759	<i>S. infraimmaculata</i>	<i>infraimmaculata</i>	<i>infraimmaculata</i>	<i>infraimmaculata</i> (South)		Tel Dan	IL	BURGON et al. (2021)
S00761inin	SALTUBS761	<i>S. infraimmaculata</i>	<i>infraimmaculata</i>	<i>infraimmaculata</i>	<i>infraimmaculata</i> (South)	yes	Tel Dan	IL	BURGON et al. (2021)
S00028inin	SALTUBS028	<i>S. infraimmaculata</i>	<i>infraimmaculata</i>	<i>infraimmaculata</i>	<i>infraimmaculata</i> (South)	yes	Bater	LB	BURGON et al. (2021)
S00030inin	SALTUBS030	<i>S. infraimmaculata</i>	<i>infraimmaculata</i>	<i>infraimmaculata</i>	<i>infraimmaculata</i> (South)		Bater	LB	BURGON et al. (2021)
S00308inin	SALTUBS308	<i>S. infraimmaculata</i>	<i>infraimmaculata</i>	<i>infraimmaculata</i>	<i>infraimmaculata</i> (South)		NA	LB	BURGON et al. (2021)
S00306inin	SALTUBS306	<i>S. infraimmaculata</i>	<i>infraimmaculata</i>	<i>infraimmaculata</i>	<i>infraimmaculata</i> (South)		NA	LB	BURGON et al. (2021)
S00310inin	SALTUBS310	<i>S. infraimmaculata</i>	<i>infraimmaculata</i>	<i>infraimmaculata</i>	<i>infraimmaculata</i> (South)		NA	LB	BURGON et al. (2021)
S00288inin	SALTUBS288	<i>S. infraimmaculata</i>	<i>infraimmaculata</i>	<i>semenovi/orientalis</i>	<i>semenovi</i> (Central)	yes	Aslantepe	TR	BURGON et al. (2021)
S00292inin	SALTUBS292	<i>S. infraimmaculata</i>	<i>infraimmaculata</i>	<i>semenovi/orientalis</i>	<i>semenovi</i> (Central)	yes	Eskikoeuy	TR	BURGON et al. (2021)
S00304inin	SALTUBS304	<i>S. infraimmaculata</i>	<i>infraimmaculata</i>	<i>semenovi/orientalis</i>	<i>semenovi</i> (Central)		Fevzipasa	TR	BURGON et al. (2021)
S00302inin	SALTUBS302	<i>S. infraimmaculata</i>	<i>infraimmaculata</i>	<i>semenovi/orientalis</i>	<i>semenovi</i> (Central)	yes	Fevzipasa	TR	BURGON et al. (2021)
r00274inin	SALTUBS274	<i>S. infraimmaculata</i>	<i>infraimmaculata</i>	<i>semenovi/orientalis</i>	<i>semenovi</i> (North)		Ilic	TR	BURGON et al. (2021)
S00276inin	SALTUBS276	<i>S. infraimmaculata</i>	<i>infraimmaculata</i>	<i>semenovi/orientalis</i>	<i>semenovi</i> (North)	yes	Kahramanmaras	TR	BURGON et al. (2021)
S00284inin	SALTUBS284	<i>S. infraimmaculata</i>	<i>infraimmaculata</i>	<i>semenovi/orientalis</i>	<i>semenovi</i> (North)	yes	Kemaliye	TR	BURGON et al. (2021)
M16547inse	MVTIS16547	<i>S. infraimmaculata</i>	<i>semenovi</i>	<i>semenovi/orientalis</i>	<i>semenovi</i> (North)		Balkha	IQ	New
M16544inse	MVTIS16544	<i>S. infraimmaculata</i>	<i>semenovi</i>	<i>semenovi/orientalis</i>	<i>semenovi</i> (North)		Balkha	IQ	New
M16545inse	MVTIS16545	<i>S. infraimmaculata</i>	<i>semenovi</i>	<i>semenovi/orientalis</i>	<i>semenovi</i> (North)	yes	Sarvabad	IR	New
M16555inse	MVTIS16555	<i>S. infraimmaculata</i>	<i>semenovi</i>	<i>semenovi/orientalis</i>	<i>semenovi</i> (North)		Sarvabad	IR	New
M16554inse	MVTIS16554	<i>S. infraimmaculata</i>	<i>semenovi</i>	<i>semenovi/orientalis</i>	<i>semenovi</i> (North)		Sarvabad	IR	New
M16540inse	MVTIS16540	<i>S. infraimmaculata</i>	<i>semenovi</i>	<i>semenovi/orientalis</i>	<i>semenovi</i> (North)		Kemaliye	TR	New
S00322inin	SALTUBS322	<i>S. infraimmaculata</i>	<i>infraimmaculata</i>	<i>semenovi/orientalis</i>	<i>semenovi</i> (South)	yes	NA	SY	BURGON et al. (2021)
S00264inin	SALTUBS264	<i>S. infraimmaculata</i>	<i>infraimmaculata</i>	<i>semenovi/orientalis</i>	<i>semenovi</i> (South)	yes	Harbiye	TR	BURGON et al. (2021)
S00244lanz	SALTUBS244	<i>S. lanzai</i>				yes	Valle Po	IT	BURGON et al. (2021)
B03090saas	ELT03090	<i>S. salamandra</i>	<i>“alfredschmidti”</i>	<i>“alfredschmidti”</i> syn. <i>bernardezi</i>	<i>bernardezi</i> (East)		Color River Valley	ES	BURGON et al. (2021)
B03126saas	ELT03126	<i>S. salamandra</i>	<i>“alfredschmidti”</i>	<i>“alfredschmidti”</i> syn. <i>bernardezi</i>	<i>bernardezi</i> (East)		Color River Valley	ES	BURGON et al. (2021)
B03076saas	ELT03076	<i>S. salamandra</i>	<i>“alfredschmidti”</i>	<i>“alfredschmidti”</i> syn. <i>bernardezi</i>	<i>bernardezi</i> (East) × <i>fastuosa</i>		Color River Valley	ES	BURGON et al. (2021)
B03459saas	ELT03459	<i>S. salamandra</i>	<i>“alfredschmidti”</i>	<i>“alfredschmidti”</i> syn. <i>bernardezi</i>	<i>bernardezi</i> (East) × <i>fastuosa</i>	yes	Color River Valley	ES	BURGON et al. (2021)
B03078saas	ELT03078	<i>S. salamandra</i>	<i>“alfredschmidti”</i>	<i>“alfredschmidti”</i> syn. <i>bernardezi</i>	<i>bernardezi</i> (East) × <i>fastuosa</i>		Color River Valley	ES	BURGON et al. (2021)

ID	Other ID	Species	A priori sa	A post sa	Lineage/hybrid	Incl	Locality	Co	Source
B03366saas	ELT03366	<i>S. salamandra</i>	“alfredschmidti”	“alfredschmidti” syn. <i>bernardezi</i>	<i>bernardezi</i> (East) × <i>fastuosa</i>		Color River Valley	ES	BURGON et al. (2021)
B02806saas	ELT02806	<i>S. salamandra</i>	“alfredschmidti”	“alfredschmidti” syn. <i>bernardezi</i>	<i>bernardezi</i> (East) × <i>fastuosa</i>		Tendi River Valley	ES	BURGON et al. (2021)
B02828saas	ELT02828	<i>S. salamandra</i>	“alfredschmidti”	“alfredschmidti” syn. <i>bernardezi</i>	<i>bernardezi</i> (East) × <i>fastuosa</i>		Tendi River Valley	ES	BURGON et al. (2021)
B03250saas	ELT03250	<i>S. salamandra</i>	“alfredschmidti”	“alfredschmidti” syn. <i>bernardezi</i>	<i>bernardezi</i> (East) × <i>fastuosa</i>		Tendi River Valley	ES	BURGON et al. (2021)
B03268saas	ELT03268	<i>S. salamandra</i>	“alfredschmidti”	“alfredschmidti” syn. <i>bernardezi</i>	<i>bernardezi</i> (East) × <i>fastuosa</i>		Tendi River Valley	ES	BURGON et al. (2021)
S00020saml	SALTUBS020	<i>S. salamandra</i>	<i>gallaica</i>	“molleri”	“molleri” (North) × “molleri” (South)	yes	Serra da Estrela	PT	BURGON et al. (2021)
S00022saml	SALTUBS022	<i>S. salamandra</i>	<i>gallaica</i>	“molleri”	“molleri” (North) × “molleri” (South)	yes	Serra da Estrela	PT	BURGON et al. (2021)
S00018saml	SALTUBS018	<i>S. salamandra</i>	<i>gallaica</i>	“molleri”	“molleri” (South)	yes	Coimbra	PT	BURGON et al. (2021)
S00125saml	SALTUBS125	<i>S. salamandra</i>	<i>gallaica</i>	“molleri”	“molleri” (South)		Serra de Grandola	PT	BURGON et al. (2021)
S00123saml	SALTUBS123	<i>S. salamandra</i>	<i>gallaica</i>	“molleri”	“molleri” (South)		Serra de Grandola	PT	BURGON et al. (2021)
S00226saml	SALTUBS226	<i>S. salamandra</i>	<i>gallaica</i>	“molleri”	“molleri” (South)	yes	Serra da Arrabida	PT	BURGON et al. (2021)
S00240saml	SALTUBS240	<i>S. salamandra</i>	<i>gallaica</i>	“molleri”	“molleri” (South)	yes	Serra da Arrabida	PT	BURGON et al. (2021)
S00050saml	SALTUBS050	<i>S. salamandra</i>	<i>gallaica</i>	“molleri”	“molleri” (South) × “molleri” (North)		Sintra	PT	BURGON et al. (2021)
S00087saam	SALTUBS087	<i>S. salamandra</i>	<i>almanzoris</i>	<i>almanzoris</i>	<i>almanzoris</i>	yes	Laguna Grande de Gredos	ES	BURGON et al. (2021)
S00089saam	SALTUBS089	<i>S. salamandra</i>	<i>almanzoris</i>	<i>almanzoris</i>	<i>almanzoris</i>		Laguna Grande de Gredos	ES	BURGON et al. (2021)
M22613saxx	MVTIS22613	<i>S. salamandra</i>	NA	<i>almanzoris</i>	<i>almanzoris</i>		Circo de las Cer-radillas	ES	New
M22614saxx	MVTIS22614	<i>S. salamandra</i>	NA	<i>almanzoris</i>	<i>almanzoris</i>	yes	Circo de las Cer-radillas	ES	New
M22615saxx	MVTIS22615	<i>S. salamandra</i>	NA	<i>almanzoris</i>	<i>almanzoris</i>		Circo de las Cer-radillas	ES	New
M22608saxx	MVTIS22608	<i>S. salamandra</i>	NA	<i>almanzoris</i>	<i>almanzoris</i>		El Real de San Vicente	ES	New
M22609saxx	MVTIS22609	<i>S. salamandra</i>	NA	<i>almanzoris</i>	<i>almanzoris</i>	yes	Navamorcuende	ES	New
M22604saxx	MVTIS22604	<i>S. salamandra</i>	NA	<i>bejarae</i>	<i>bejarae</i> (East)		Quintos de Mora	ES	New
M22606saxx	MVTIS22606	<i>S. salamandra</i>	NA	<i>bejarae</i>	<i>bejarae</i> (East)	yes	Quintos de Mora	ES	New
M22605saxx	MVTIS22605	<i>S. salamandra</i>	NA	<i>bejarae</i>	<i>bejarae</i> (East)	yes	Quintos de Mora	ES	New
M22610saxx	MVTIS22610	<i>S. salamandra</i>	NA	<i>bejarae</i>	<i>bejarae</i> (East) × “molleri” (South)		Guadalupe	ES	New
M22611saxx	MVTIS22611	<i>S. salamandra</i>	NA	<i>bejarae</i>	<i>bejarae</i> (East) × “molleri” (South)		Guadalupe	ES	New
M22612saxx	MVTIS22612	<i>S. salamandra</i>	NA	<i>bejarae</i>	<i>bejarae</i> (East) × “molleri” (South)		Guadalupe	ES	New
S00024sabl	SALTUBS024	<i>S. salamandra</i>	<i>bejarae</i>	<i>bejarae</i>	<i>bejarae</i> (West) × <i>bejar-ae</i> (East)	yes	Lagunilla	ES	BURGON et al. (2021)
S00026sabl	SALTUBS026	<i>S. salamandra</i>	<i>bejarae</i>	<i>bejarae</i>	<i>bejarae</i> (West)	yes	Lagunilla	ES	BURGON et al. (2021)
S00075sabl	SALTUBS075	<i>S. salamandra</i>	<i>bernardezi</i>	<i>bernardezi</i>	<i>bernardezi</i> (East)		Oviedo	ES	BURGON et al. (2021)
S00077sabl	SALTUBS077	<i>S. salamandra</i>	<i>bernardezi</i>	<i>bernardezi</i>	<i>bernardezi</i> (East)		Oviedo	ES	BURGON et al. (2021)
B02726sabl	ELT02726	<i>S. salamandra</i>	<i>bernardezi</i>	<i>bernardezi</i>	<i>bernardezi</i> (East)		Parque Natural de Ponga	ES	BURGON et al. (2021)
S00219sabl	SALTUBS219	<i>S. salamandra</i>	<i>bernardezi</i>	<i>bernardezi</i>	<i>bernardezi</i> (East) × <i>fastuosa</i>	yes	Calabrez	ES	BURGON et al. (2021)

ID	Other ID	Species	A priori sa	A post sa	Lineage/hybrid	Incl	Locality	Co	Source
S00232sabz	SALTUBS232	<i>S. salamandra</i>	<i>bernardezi</i>	<i>bernardezi</i>	<i>bernardezi</i> (East) × <i>fastuosa</i>		Lago de Ercina	ES	BURGON et al. (2021)
S00042sabz	SALTUBS042	<i>S. salamandra</i>	<i>bernardezi</i>	<i>bernardezi</i>	<i>bernardezi</i> (East) × <i>fastuosa</i>	yes	Covadonga	ES	BURGON et al. (2021)
S00040sabz	SALTUBS040	<i>S. salamandra</i>	<i>bernardezi</i>	<i>bernardezi</i>	<i>bernardezi</i> (East) × <i>fastuosa</i>		Covadonga	ES	BURGON et al. (2021)
M23858sabz	MVTIS23858	<i>S. salamandra</i>	<i>bernardezi</i>	<i>bernardezi</i>	<i>bernardezi</i> (East) × <i>gallaica</i>		Somiedo	ES	New
M23859sabz	MVTIS23859	<i>S. salamandra</i>	<i>bernardezi</i>	<i>bernardezi</i>	<i>bernardezi</i> (East) × <i>gallaica</i>		Somiedo	ES	New
M23857sabz	MVTIS23857	<i>S. salamandra</i>	<i>bernardezi</i>	<i>bernardezi</i>	<i>bernardezi</i> (East) × <i>gallaica</i>		Somiedo	ES	New
M30567sabz	MVTIS30567	<i>S. salamandra</i>	<i>bernardezi</i>	<i>bernardezi</i>	<i>bernardezi</i> (West)		Serra Toxiza	ES	New
M30611sabz	MVTIS30611	<i>S. salamandra</i>	<i>bernardezi</i>	<i>bernardezi</i>	<i>bernardezi</i> (West)		Serra do Xistral	ES	New
M30570sabz	MVTIS30570	<i>S. salamandra</i>	<i>bernardezi</i>	<i>bernardezi</i>	<i>bernardezi</i> (West)		Serra Toxiza	ES	New
M30568sabz	MVTIS30568	<i>S. salamandra</i>	<i>bernardezi</i>	<i>bernardezi</i>	<i>bernardezi</i> (West)		Serra Toxiza	ES	New
M30563sabz	MVTIS30563	<i>S. salamandra</i>	<i>bernardezi</i>	<i>bernardezi</i>	<i>bernardezi</i> (West)		Serra Toxiza	ES	New
M30548sabz	MVTIS30548	<i>S. salamandra</i>	<i>bernardezi</i>	<i>bernardezi</i>	<i>bernardezi</i> (West)		Serra do Xistral	ES	New
M30543sabz	MVTIS30543	<i>S. salamandra</i>	<i>bernardezi</i>	<i>bernardezi</i>	<i>bernardezi</i> (West)		Serra do Xistral	ES	New
M30569sabz	MVTIS30569	<i>S. salamandra</i>	<i>bernardezi</i>	<i>bernardezi</i>	<i>bernardezi</i> (West)	yes	Serra Toxiza	ES	New
M30566sabz	MVTIS30566	<i>S. salamandra</i>	<i>bernardezi</i>	<i>bernardezi</i>	<i>bernardezi</i> (West)		Serra Toxiza	ES	New
M30544sabz	MVTIS30544	<i>S. salamandra</i>	<i>bernardezi</i>	<i>bernardezi</i>	<i>bernardezi</i> (West)		Serra do Xistral	ES	New
M30564sabz	MVTIS30564	<i>S. salamandra</i>	<i>bernardezi</i>	<i>bernardezi</i>	<i>bernardezi</i> (West)		Serra Toxiza	ES	New
M30549sabz	MVTIS30549	<i>S. salamandra</i>	<i>bernardezi</i>	<i>bernardezi</i>	<i>bernardezi</i> (West)	yes	Serra do Xistral	ES	New
M30565sabz	MVTIS30565	<i>S. salamandra</i>	<i>bernardezi</i>	<i>bernardezi</i>	<i>bernardezi</i> (West)		Serra Toxiza	ES	New
M30546sabz	MVTIS30546	<i>S. salamandra</i>	<i>bernardezi</i>	<i>bernardezi</i>	<i>bernardezi</i> (West)	yes	Serra do Xistral	ES	New
M30577saga	MVTIS30577	<i>S. salamandra</i>	<i>gallaica</i>	<i>bernardezi</i>	<i>bernardezi</i> (West)		A Pastoriza	ES	New
M30605sabz	MVTIS30605	<i>S. salamandra</i>	<i>bernardezi</i>	<i>bernardezi</i>	<i>bernardezi</i> (West) × <i>gallaica</i>		As Somozas	ES	New
M30604sabz	MVTIS30604	<i>S. salamandra</i>	<i>bernardezi</i>	<i>bernardezi</i>	<i>bernardezi</i> (West) × <i>gallaica</i>		As Enchousas	ES	New
r30596sabz	MVTIS30596	<i>S. salamandra</i>	<i>bernardezi</i>	<i>bernardezi</i>	<i>bernardezi</i> (West) × <i>gallaica</i>		As Somozas	ES	New
M30583sabz	MVTIS30583	<i>S. salamandra</i>	<i>bernardezi</i>	<i>bernardezi</i>	<i>bernardezi</i> (West) × <i>gallaica</i>		Monte Caxado	ES	New
M30580sabz	MVTIS30580	<i>S. salamandra</i>	<i>bernardezi</i>	<i>bernardezi</i>	<i>bernardezi</i> (West) × <i>gallaica</i>		Monte Caxado	ES	New
r30582sabz	MVTIS30582	<i>S. salamandra</i>	<i>bernardezi</i>	<i>bernardezi</i>	<i>bernardezi</i> (West) × <i>gallaica</i>		Monte Caxado	ES	New
M30581sabz	MVTIS30581	<i>S. salamandra</i>	<i>bernardezi</i>	<i>bernardezi</i>	<i>bernardezi</i> (West) × <i>gallaica</i>		Monte Caxado	ES	New
M30600sahy	MVTIS30600	<i>S. salamandra</i>	NA	<i>bernardezi</i>	<i>bernardezi</i> (West) × <i>gallaica</i>		Recemel	ES	New
M30599sahy	MVTIS30599	<i>S. salamandra</i>	NA	<i>bernardezi</i>	<i>bernardezi</i> (West) × <i>gallaica</i>		As Somozas	ES	New
M30602sahy	MVTIS30602	<i>S. salamandra</i>	NA	<i>bernardezi</i>	<i>bernardezi</i> (West) × <i>gallaica</i>		As Somozas	ES	New
M30601sahy	MVTIS30601	<i>S. salamandra</i>	NA	<i>bernardezi</i>	<i>bernardezi</i> (West) × <i>gallaica</i>		As Somozas	ES	New
M30603sahy	MVTIS30603	<i>S. salamandra</i>	NA	<i>bernardezi</i>	<i>bernardezi</i> (West) × <i>gallaica</i>		As Somozas	ES	New
S00071sabs	SALTUBS071	<i>S. salamandra</i>	<i>beschkovi</i>	<i>beschkovi</i>	<i>beschkovi</i>	yes	Pirin	BG	BURGON et al. (2021)
S00073sabs	SALTUBS073	<i>S. salamandra</i>	<i>beschkovi</i>	<i>beschkovi</i>	<i>beschkovi</i>	yes	Pirin	BG	BURGON et al. (2021)
S00054sacp	SALTUBS054	<i>S. salamandra</i>	<i>crespoi</i>	<i>crespoi</i>	<i>crespoi</i>	yes	Serra de Monchique	PT	BURGON et al. (2021)
M23863safa	MVTIS23863	<i>S. salamandra</i>	<i>fastuosa</i>	<i>fastuosa</i>	<i>fastuosa</i>		Rio Subibeltz	ES	New
M23862safa	MVTIS23862	<i>S. salamandra</i>	<i>fastuosa</i>	<i>fastuosa</i>	<i>fastuosa</i>	yes	Rio Subibeltz	ES	New

ID	Other ID	Species	A priori sa	A post sa	Lineage/hybrid	Incl	Locality	Co	Source
M30612safa	MVTIS30612	<i>S. salamandra</i>	<i>fastuosa</i>	<i>fastuosa</i>	<i>fastuosa</i>		Anayet	ES	New
S00737safa	SALTUBS737	<i>S. salamandra</i>	<i>fastuosa</i>	<i>fastuosa</i>	<i>fastuosa</i>	yes	Respomuso	ES	BURGON et al. (2021)
M23287safa	MVTIS23287	<i>S. salamandra</i>	<i>fastuosa</i>	<i>fastuosa</i>	<i>fastuosa</i>		Larrau	FR	New
M23297safa	MVTIS23297	<i>S. salamandra</i>	<i>fastuosa</i>	<i>fastuosa</i>	<i>fastuosa</i>		Larrau	FR	New
M23299safa	MVTIS23299	<i>S. salamandra</i>	<i>fastuosa</i>	<i>fastuosa</i>	<i>fastuosa</i>		Larrau	FR	New
M23300safa	MVTIS23300	<i>S. salamandra</i>	<i>fastuosa</i>	<i>fastuosa</i>	<i>fastuosa</i>		Lecumberry	FR	New
M23290safa	MVTIS23290	<i>S. salamandra</i>	<i>fastuosa</i>	<i>fastuosa</i>	<i>fastuosa</i>		Lecumberry	FR	New
M30623saxx	MVTIS30623	<i>S. salamandra</i>	NA	<i>fastuosa</i>	<i>fastuosa</i>		Serra do Xistral	ES	New
M30631saxx	MVTIS30631	<i>S. salamandra</i>	NA	<i>fastuosa</i>	<i>fastuosa</i>	yes	Barranco de Acherito	ES	New
M30630saxx	MVTIS30630	<i>S. salamandra</i>	NA	<i>fastuosa</i>	<i>fastuosa</i>		Barranco de Acherito	ES	New
M30628saxx	MVTIS30628	<i>S. salamandra</i>	NA	<i>fastuosa</i>	<i>fastuosa</i>		Barranco de Acherito	ES	New
M30629saxx	MVTIS30629	<i>S. salamandra</i>	NA	<i>fastuosa</i>	<i>fastuosa</i>		Barranco de Acherito	ES	New
S00260safa	SALTUBS260	<i>S. salamandra</i>	<i>fastuosa</i>	<i>fastuosa</i>	<i>fastuosa</i> × <i>bernardezi</i> (East)		Bilbao	ES	BURGON et al. (2021)
S00046safa	SALTUBS046	<i>S. salamandra</i>	<i>fastuosa</i>	<i>fastuosa</i>	<i>fastuosa</i> × <i>bernardezi</i> (East)		Gorbeia	ES	BURGON et al. (2021)
S00044safa	SALTUBS044	<i>S. salamandra</i>	<i>fastuosa</i>	<i>fastuosa</i>	<i>fastuosa</i> × <i>bernardezi</i> (East)		Gorbeia	ES	BURGON et al. (2021)
S00253safa	SALTUBS253	<i>S. salamandra</i>	<i>fastuosa</i>	<i>fastuosa</i>	<i>fastuosa</i> × <i>bernardezi</i> (East)		Markina-Xemein	ES	BURGON et al. (2021)
M05359saxx	MVTIS5359	<i>S. salamandra</i>	<i>fastuosa</i>	<i>fastuosa</i>	<i>fastuosa</i> × <i>terrestris</i>		Benasque	ES	New
M05095saxx	MVTIS5095	<i>S. salamandra</i>	<i>fastuosa</i>	<i>fastuosa</i>	<i>fastuosa</i> × <i>terrestris</i>		Val dAran	ES	New
M05094saxx	MVTIS5094	<i>S. salamandra</i>	<i>fastuosa</i>	<i>fastuosa</i>	<i>fastuosa</i> × <i>terrestris</i>		Val dAran	ES	New
S00246safa	SALTUBS246	<i>S. salamandra</i>	<i>fastuosa</i>	<i>fastuosa</i>	<i>fastuosa</i> × <i>terrestris</i>		Bagneres de Bigorre	FR	BURGON et al. (2021)
M30634saxx	MVTIS30634	<i>S. salamandra</i>	NA	<i>fastuosa</i>	<i>fastuosa</i> × <i>terrestris</i>		Benasque-Gorgas del Alba	ES	New
M30633saxx	MVTIS30633	<i>S. salamandra</i>	NA	<i>fastuosa</i>	<i>fastuosa</i> × <i>terrestris</i>		Gorgas del Alba	ES	New
M30635saxx	MVTIS30635	<i>S. salamandra</i>	NA	<i>fastuosa</i>	<i>fastuosa</i> × <i>terrestris</i>		Benasque-Gorgas del Alba	ES	New
M30636saxx	MVTIS30636	<i>S. salamandra</i>	NA	<i>fastuosa</i>	<i>fastuosa</i> × <i>terrestris</i>		Gorgas del Alba	ES	New
M30547sabz	MVTIS30547	<i>S. salamandra</i>	<i>bernardezi</i>	<i>gallaica</i>	<i>gallaica</i>		Serra do Xistral	ES	New
M30558saga	MVTIS30558	<i>S. salamandra</i>	<i>gallaica</i>	<i>gallaica</i>	<i>gallaica</i>		Serra de Monseiban	ES	New
M30585saga	MVTIS30585	<i>S. salamandra</i>	<i>gallaica</i>	<i>gallaica</i>	<i>gallaica</i>		Ribadeume	ES	New
M30586saga	MVTIS30586	<i>S. salamandra</i>	<i>gallaica</i>	<i>gallaica</i>	<i>gallaica</i>		Ribadeume	ES	New
M30598saga	MVTIS30598	<i>S. salamandra</i>	<i>gallaica</i>	<i>gallaica</i>	<i>gallaica</i>		Sierra de Forgoso	ES	New
M30584saga	MVTIS30584	<i>S. salamandra</i>	<i>gallaica</i>	<i>gallaica</i>	<i>gallaica</i>		Ribadeume	ES	New
M30609saga	MVTIS30609	<i>S. salamandra</i>	<i>gallaica</i>	<i>gallaica</i>	<i>gallaica</i>		As Pontes de García Rodríguez	ES	New
M30545saga	MVTIS30545	<i>S. salamandra</i>	<i>gallaica</i>	<i>gallaica</i>	<i>gallaica</i>		Serra do Xistral	ES	New
M30542saga	MVTIS30542	<i>S. salamandra</i>	<i>gallaica</i>	<i>gallaica</i>	<i>gallaica</i>		Xermade	ES	New
M30587saga	MVTIS30587	<i>S. salamandra</i>	<i>gallaica</i>	<i>gallaica</i>	<i>gallaica</i>		Vilavella	ES	New
M30552saga	MVTIS30552	<i>S. salamandra</i>	<i>gallaica</i>	<i>gallaica</i>	<i>gallaica</i>		Serra de Monseiban	ES	New
M30553saga	MVTIS30553	<i>S. salamandra</i>	<i>gallaica</i>	<i>gallaica</i>	<i>gallaica</i>		Serra de Monseiban	ES	New
M30554saga	MVTIS30554	<i>S. salamandra</i>	<i>gallaica</i>	<i>gallaica</i>	<i>gallaica</i>		Serra de Monseiban	ES	New
M23847saga	MVTIS23847	<i>S. salamandra</i>	<i>gallaica</i>	<i>gallaica</i>	<i>gallaica</i>		Bueu Coiro	ES	New
M30555saga	MVTIS30555	<i>S. salamandra</i>	<i>gallaica</i>	<i>gallaica</i>	<i>gallaica</i>		Serra de Monseiban	ES	New
M30578saga	MVTIS30578	<i>S. salamandra</i>	<i>gallaica</i>	<i>gallaica</i>	<i>gallaica</i>		A Pastoriza	ES	New
M30551saga	MVTIS30551	<i>S. salamandra</i>	<i>gallaica</i>	<i>gallaica</i>	<i>gallaica</i>		Serra de Monseiban	ES	New
M30575saga	MVTIS30575	<i>S. salamandra</i>	<i>gallaica</i>	<i>gallaica</i>	<i>gallaica</i>		A Pastoriza	ES	New
M30576saga	MVTIS30576	<i>S. salamandra</i>	<i>gallaica</i>	<i>gallaica</i>	<i>gallaica</i>	yes	A Pastoriza	ES	New
M30579saga	MVTIS30579	<i>S. salamandra</i>	<i>gallaica</i>	<i>gallaica</i>	<i>gallaica</i>		A Pastoriza	ES	New
M23848saga	MVTIS23848	<i>S. salamandra</i>	<i>gallaica</i>	<i>gallaica</i>	<i>gallaica</i>	yes	Bueu Coiro	ES	New
M30572saga	MVTIS30572	<i>S. salamandra</i>	<i>gallaica</i>	<i>gallaica</i>	<i>gallaica</i>		A Pastoriza	ES	New
M30571saga	MVTIS30571	<i>S. salamandra</i>	<i>gallaica</i>	<i>gallaica</i>	<i>gallaica</i>		A Pastoriza	ES	New

ID	Other ID	Species	A priori sa	A post sa	Lineage/hybrid	Incl	Locality	Co	Source
S00369saga	SALTUBS369	<i>S. salamandra</i>	<i>gallaica</i>	<i>gallaica</i>	<i>gallaica</i>		Eume	ES	BURGON et al. (2021)
S00608saga	SALTUBS608	<i>S. salamandra</i>	<i>gallaica</i>	<i>gallaica</i>	<i>gallaica</i>	yes	Serra do Courel	ES	BURGON et al. (2021)
S00605saga	SALTUBS605	<i>S. salamandra</i>	<i>gallaica</i>	<i>gallaica</i>	<i>gallaica</i>		Serra do Courel	ES	BURGON et al. (2021)
M23855saga	MVTIS23855	<i>S. salamandra</i>	<i>gallaica</i>	<i>gallaica</i>	<i>gallaica</i> × “ <i>molleri</i> ” (North)		Mindelo	PT	New
M23856saga	MVTIS23856	<i>S. salamandra</i>	<i>gallaica</i>	<i>gallaica</i>	<i>gallaica</i> × “ <i>molleri</i> ” (North)		Mindelo	PT	New
M23860sahy	MVTIS23860	<i>S. salamandra</i>	NA	<i>gallaica</i>	<i>gallaica</i> × <i>bernardezi</i> (East)		Orallo	ES	New
S00091sabh	SALTUBS091	<i>S. salamandra</i>	<i>gallaica</i>	<i>gallaica</i>	<i>gallaica</i> × <i>bernardezi</i> (East) × <i>fastuosa</i>		Embalse del Ebro	ES	BURGON et al. (2021)
M23853sahy	MVTIS23853	<i>S. salamandra</i>	NA	<i>gallaica</i>	<i>gallaica</i> × <i>bernardezi</i> (East) × <i>fastuosa</i>		Sedano	ES	New
M23852sahy	MVTIS23852	<i>S. salamandra</i>	NA	<i>gallaica</i>	<i>gallaica</i> × <i>bernardezi</i> (East) × <i>fastuosa</i>		Sedano	ES	New
M30574sabh	MVTIS30574	<i>S. salamandra</i>	<i>bernardezi</i>	<i>gallaica</i>	<i>gallaica</i> × <i>bernardezi</i> (West)		Serra Toxiza	ES	New
M30573sabh	MVTIS30573	<i>S. salamandra</i>	<i>bernardezi</i>	<i>gallaica</i>	<i>gallaica</i> × <i>bernardezi</i> (West)		Serra Toxiza	ES	New
M30561sabh	MVTIS30561	<i>S. salamandra</i>	<i>bernardezi</i>	<i>gallaica</i>	<i>gallaica</i> × <i>bernardezi</i> (West)		Serra de Monseiban	ES	New
M30562sabh	MVTIS30562	<i>S. salamandra</i>	<i>bernardezi</i>	<i>gallaica</i>	<i>gallaica</i> × <i>bernardezi</i> (West)		Serra de Monseiban	ES	New
M30588saga	MVTIS30588	<i>S. salamandra</i>	<i>gallaica</i>	<i>gallaica</i>	<i>gallaica</i> × <i>bernardezi</i> (West)		As Pontes de García Rodríguez	ES	New
M30589saga	MVTIS30589	<i>S. salamandra</i>	<i>gallaica</i>	<i>gallaica</i>	<i>gallaica</i> × <i>bernardezi</i> (West)		As Pontes de García Rodríguez	ES	New
M30557saga	MVTIS30557	<i>S. salamandra</i>	<i>gallaica</i>	<i>gallaica</i>	<i>gallaica</i> × <i>bernardezi</i> (West)		Serra de Monseiban	ES	New
S00367saga	SALTUBS367	<i>S. salamandra</i>	<i>gallaica</i>	<i>gallaica</i>	<i>gallaica</i> × <i>bernardezi</i> (West)		Eume	ES	BURGON et al. (2021)
M30608sahy	MVTIS30608	<i>S. salamandra</i>	NA	<i>gallaica</i>	<i>gallaica</i> × <i>bernardezi</i> (West)		Espinaredo	ES	New
M30607sahy	MVTIS30607	<i>S. salamandra</i>	NA	<i>gallaica</i>	<i>gallaica</i> × <i>bernardezi</i> (West)		Espinaredo	ES	New
M30606sahy	MVTIS30606	<i>S. salamandra</i>	NA	<i>gallaica</i>	<i>gallaica</i> × <i>bernardezi</i> (West)		Espinaredo	ES	New
M30560sahy	MVTIS30560	<i>S. salamandra</i>	NA	<i>gallaica</i>	<i>gallaica</i> × <i>bernardezi</i> (West)		Serra de Monseiban	ES	New
M30610sahy	MVTIS30610	<i>S. salamandra</i>	NA	<i>gallaica</i>	<i>gallaica</i> × <i>bernardezi</i> (West)		Igrexafeita	ES	New
M30559sahy	MVTIS30559	<i>S. salamandra</i>	NA	<i>gallaica</i>	<i>gallaica</i> × <i>bernardezi</i> (West)		Serra de Monseiban	ES	New
M30556sahy	MVTIS30556	<i>S. salamandra</i>	NA	<i>gallaica</i>	<i>gallaica</i> × <i>bernardezi</i> (West)		Serra de Monseiban	ES	New
S00093sabh	SALTUBS093	<i>S. salamandra</i>	<i>gallaica</i>	<i>gallaica</i>	<i>gallaica</i> × <i>fastuosa</i> × <i>bernardezi</i> (East)		Embalse del Ebro	ES	BURGON et al. (2021)
S00258sago	SALTUBS258	<i>S. salamandra</i>	<i>gigliolii</i>	<i>gigliolii</i>	<i>gigliolii</i>		Carrara	IT	BURGON et al. (2021)
S00256sago	SALTUBS256	<i>S. salamandra</i>	<i>gigliolii</i>	<i>gigliolii</i>	<i>gigliolii</i>	yes	La Spezia	IT	BURGON et al. (2021)
S00115sago	SALTUBS115	<i>S. salamandra</i>	<i>gigliolii</i>	<i>gigliolii</i>	<i>gigliolii</i>	yes	Serra San Bruno	IT	BURGON et al. (2021)
S00117sago	SALTUBS117	<i>S. salamandra</i>	<i>gigliolii</i>	<i>gigliolii</i>	<i>gigliolii</i>	yes	Serra San Bruno	IT	BURGON et al. (2021)
S00224sago	SALTUBS224	<i>S. salamandra</i>	<i>gigliolii</i>	<i>gigliolii</i>	<i>gigliolii</i>		Valdurasca	IT	BURGON et al. (2021)
M23854salo	MVTIS23854	<i>S. salamandra</i>	<i>longirostris</i>	<i>longirostris</i>	<i>longirostris</i>	yes	Canillas	ES	New

Online Supplementary data – SVEN GIPPNER et al.: Phylogenomics and subspecies delimitation in *Salamandra*. –
Salamandra, 60: 105–128

ID	Other ID	Species	A priori sa	A post sa	Lineage/hybrid	Incl	Locality	Co	Source
S01633salo	SALTUBS1633	<i>S. salamandra</i>	<i>longirostris</i>	<i>longirostris</i>	<i>longirostris</i>		M.P. de Jerez	ES	BURGON et al. (2021)
S01675salo	SALTUBS1675	<i>S. salamandra</i>	<i>longirostris</i>	<i>longirostris</i>	<i>longirostris</i>		Picacho	ES	BURGON et al. (2021)
S01679salo	SALTUBS1679	<i>S. salamandra</i>	<i>longirostris</i>	<i>longirostris</i>	<i>longirostris</i>	yes	Picacho	ES	BURGON et al. (2021)
S01685salo	SALTUBS1685	<i>S. salamandra</i>	<i>longirostris</i>	<i>longirostris</i>	<i>longirostris</i>		Picacho	ES	BURGON et al. (2021)
S01687salo	SALTUBS1687	<i>S. salamandra</i>	<i>longirostris</i>	<i>longirostris</i>	<i>longirostris</i>		Picacho	ES	BURGON et al. (2021)
S00236salo	SALTUBS236	<i>S. salamandra</i>	<i>longirostris</i>	<i>longirostris</i>	<i>longirostris</i>		Sierra de Grazalema	ES	BURGON et al. (2021)
S01681salo	SALTUBS1681	<i>S. salamandra</i>	<i>longirostris</i>	<i>longirostris</i>	<i>longirostris</i>	yes	Sierra de Montecoché	ES	BURGON et al. (2021)
S01683salo	SALTUBS1683	<i>S. salamandra</i>	<i>longirostris</i>	<i>longirostris</i>	<i>longirostris</i>		Sierra de Montecoché	ES	BURGON et al. (2021)
S01597samn	SALTUBS1597	<i>S. salamandra</i>	<i>morenica</i>	<i>morenica</i>	<i>morenica</i>		Fuenfria	ES	BURGON et al. (2021)
S01607samn	SALTUBS1607	<i>S. salamandra</i>	<i>morenica</i>	<i>morenica</i>	<i>morenica</i>	yes	Fuenteheridos	ES	BURGON et al. (2021)
S01629samn	SALTUBS1629	<i>S. salamandra</i>	<i>morenica</i>	<i>morenica</i>	<i>morenica</i>		Fuenteheridos	ES	BURGON et al. (2021)
S01601samn	SALTUBS1601	<i>S. salamandra</i>	<i>morenica</i>	<i>morenica</i>	<i>morenica</i>		Las Chinas	ES	BURGON et al. (2021)
S01595samn	SALTUBS1595	<i>S. salamandra</i>	<i>morenica</i>	<i>morenica</i>	<i>morenica</i>		Riopar	ES	BURGON et al. (2021)
S01571samn	SALTUBS1571	<i>S. salamandra</i>	<i>morenica</i>	<i>morenica</i>	<i>morenica</i>	yes	Sierra de Cazorla	ES	BURGON et al. (2021)
S00048samn	SALTUBS048	<i>S. salamandra</i>	<i>morenica</i>	<i>morenica</i>	<i>morenica</i>		Sierra Morena	ES	BURGON et al. (2021)
S01621samn	SALTUBS1621	<i>S. salamandra</i>	<i>morenica</i>	<i>morenica</i>	<i>morenica</i>		Sta Ana Real	ES	BURGON et al. (2021)
S01609samn	SALTUBS1609	<i>S. salamandra</i>	<i>morenica</i>	<i>morenica</i>	<i>morenica</i>		Valdearcos	ES	BURGON et al. (2021)
B05451samn	ELT05451	<i>S. salamandra</i>	<i>morenica</i>	<i>morenica</i>	<i>morenica</i>	yes	Villaviciosa de Córdoba	ES	BURGON et al. (2021)
X01607sate	SALExSitu1607	<i>S. salamandra</i>	<i>terrestris</i>	<i>salamandra</i>	<i>salamandra</i> (North)		Heilbronn	DE	New
X01609sate	SALExSitu1609	<i>S. salamandra</i>	<i>terrestris</i>	<i>salamandra</i>	<i>salamandra</i> (North)		Heilbronn	DE	New
M30597sahy	MVTIS30597	<i>S. salamandra</i>	NA	<i>gallaica</i>	<i>gallaica</i>		Sierra de Forgoso	ES	New
X02009saxx	SALExSitu2009	<i>S. salamandra</i>	NA	<i>salamandra</i>	<i>salamandra</i> (North)		Tharandt	DE	New
X01903saxx	SALExSitu1903	<i>S. salamandra</i>	NA	<i>salamandra</i>	<i>salamandra</i> (North)		Lohmen	DE	New
X01931saxx	SALExSitu1931	<i>S. salamandra</i>	NA	<i>salamandra</i>	<i>salamandra</i> (North)		Ostritz	DE	New
X01932saxx	SALExSitu1932	<i>S. salamandra</i>	NA	<i>salamandra</i>	<i>salamandra</i> (North)		Ostritz	DE	New
X00257saxx	SALExSitu257	<i>S. salamandra</i>	NA	<i>salamandra</i>	<i>salamandra</i> (North)		Gehlberg	DE	New
X00903saxx	SALExSitu903	<i>S. salamandra</i>	NA	<i>salamandra</i>	<i>salamandra</i> (North)		Felkendorf	DE	New
X00904saxx	SALExSitu904	<i>S. salamandra</i>	NA	<i>salamandra</i>	<i>salamandra</i> (North)	yes	Felkendorf	DE	New
X01777saxx	SALExSitu1777	<i>S. salamandra</i>	NA	<i>salamandra</i>	<i>salamandra</i> (North)		Waldeck	DE	New
X02004saxx	SALExSitu2004	<i>S. salamandra</i>	NA	<i>salamandra</i>	<i>salamandra</i> (North)		Tharandt	DE	New
X01778saxx	SALExSitu1778	<i>S. salamandra</i>	NA	<i>salamandra</i>	<i>salamandra</i> (North)		Waldeck	DE	New
X00258saxx	SALExSitu258	<i>S. salamandra</i>	NA	<i>salamandra</i>	<i>salamandra</i> (North)	yes	Gehlberg	DE	New
X01904saxx	SALExSitu1904	<i>S. salamandra</i>	NA	<i>salamandra</i>	<i>salamandra</i> (North)	yes	Lohmen	DE	New
S00217sasa	SALTUBS217	<i>S. salamandra</i>	<i>salamandra</i>	<i>salamandra</i>	<i>salamandra</i> (North)		Buek	HU	BURGON et al. (2021)
S00668sasa	SALTUBS668	<i>S. salamandra</i>	<i>salamandra</i>	<i>salamandra</i>	<i>salamandra</i> (North)		Odenwald	DE	BURGON et al. (2021)
r00657sasa	SALTUBS657	<i>S. salamandra</i>	<i>salamandra</i>	<i>salamandra</i>	<i>salamandra</i> (North)		Burgk	DE	BURGON et al. (2021)
S00248sasa	SALTUBS248	<i>S. salamandra</i>	<i>salamandra</i>	<i>salamandra</i>	<i>salamandra</i> (North)		Milda	DE	BURGON et al. (2021)

Online Supplementary data – SVEN GIPPNER et al.: Phylogenomics and subspecies delimitation in *Salamandra*. –
Salamandra, 60: 105–128

ID	Other ID	Species	A priori sa	A post sa	Lineage/hybrid	Incl	Locality	Co	Source
S00103sasa	SALTUBS103	<i>S. salamandra</i>	<i>salamandra</i>	<i>salamandra</i>	<i>salamandra</i> (North) × <i>salamandra</i> (South)		Synewyr	UA	BURGON et al. (2021)
S00109sasa	SALTUBS109	<i>S. salamandra</i>	<i>salamandra</i>	<i>salamandra</i>	<i>salamandra</i> (North) × <i>salamandra</i> (South)		High Tatra	SK	BURGON et al. (2021)
S00353sasa	SALTUBS353	<i>S. salamandra</i>	<i>salamandra</i>	<i>salamandra</i>	<i>salamandra</i> (North) × <i>salamandra</i> (South)		Tlumaczow	PL	BURGON et al. (2021)
S00107sasa	SALTUBS107	<i>S. salamandra</i>	<i>salamandra</i>	<i>salamandra</i>	<i>salamandra</i> (North) × <i>salamandra</i> (South)		High Tatra	SK	BURGON et al. (2021)
r00354sasa	SALTUBS354	<i>S. salamandra</i>	<i>salamandra</i>	<i>salamandra</i>	<i>salamandra</i> (North) × <i>salamandra</i> (South)		Tlumaczow	PL	BURGON et al. (2021)
X01313saxx	SALExSitu1313	<i>S. salamandra</i>	NA	<i>salamandra</i>	<i>salamandra</i> (North) × <i>terrestris</i>		Questenberg	DE	New
X01394saxx	SALExSitu1394	<i>S. salamandra</i>	NA	<i>salamandra</i>	<i>salamandra</i> (North) × <i>terrestris</i>		Ilsetal	DE	New
X01444saxx	SALExSitu1444	<i>S. salamandra</i>	NA	<i>salamandra</i>	<i>salamandra</i> (North) × <i>terrestris</i>		Stecklenberg	DE	New
X01445saxx	SALExSitu1445	<i>S. salamandra</i>	NA	<i>salamandra</i>	<i>salamandra</i> (North) × <i>terrestris</i>		Stecklenberg	DE	New
X01386saxx	SALExSitu1386	<i>S. salamandra</i>	NA	<i>salamandra</i>	<i>salamandra</i> (North) × <i>terrestris</i>		Ilsetal	DE	New
X01310saxx	SALExSitu1310	<i>S. salamandra</i>	NA	<i>salamandra</i>	<i>salamandra</i> (North) × <i>terrestris</i>		Questenberg	DE	New
X00205saxx	SALExSitu205	<i>S. salamandra</i>	NA	<i>salamandra</i>	<i>salamandra</i> (North) × <i>terrestris</i>		Wintzingerode	DE	New
X00215saxx	SALExSitu215	<i>S. salamandra</i>	NA	<i>salamandra</i>	<i>salamandra</i> (North) × <i>terrestris</i>		Wintzingerode	DE	New
X00238saxx	SALExSitu238	<i>S. salamandra</i>	NA	<i>salamandra</i>	<i>salamandra</i> (North) × <i>terrestris</i>		Asbach-Sickenberg	DE	New
X00240saxx	SALExSitu240	<i>S. salamandra</i>	NA	<i>salamandra</i>	<i>salamandra</i> (North) × <i>terrestris</i>		Asbach-Sickenberg	DE	New
S00099sasa	SALTUBS099	<i>S. salamandra</i>	<i>salamandra</i>	<i>salamandra</i>	<i>salamandra</i> (North) × <i>terrestris</i>		Stuttgart	DE	BURGON et al. (2021)
S00750sate	SALTUBS750	<i>S. salamandra</i>	<i>terrestris</i>	<i>salamandra</i>	<i>salamandra</i> (North) × <i>terrestris</i>		Wolfsburg	DE	BURGON et al. (2021)
S00418sate	SALTUBS418	<i>S. salamandra</i>	<i>terrestris</i>	<i>salamandra</i>	<i>salamandra</i> (North) × <i>terrestris</i>		Detmold	DE	BURGON et al. (2021)
S00752sate	SALTUBS752	<i>S. salamandra</i>	<i>terrestris</i>	<i>salamandra</i>	<i>salamandra</i> (North) × <i>terrestris</i>		Elm	DE	BURGON et al. (2021)
S00060sate	SALTUBS060	<i>S. salamandra</i>	<i>terrestris</i>	<i>salamandra</i>	<i>salamandra</i> (North) × <i>terrestris</i>		Solling	DE	BURGON et al. (2021)
S00751sate	SALTUBS751	<i>S. salamandra</i>	<i>terrestris</i>	<i>salamandra</i>	<i>salamandra</i> (North) × <i>terrestris</i>		Elm	DE	BURGON et al. (2021)
S00637sate	SALTUBS637	<i>S. salamandra</i>	<i>terrestris</i>	<i>salamandra</i>	<i>salamandra</i> (North) × <i>terrestris</i>		Solling	DE	BURGON et al. (2021)
S00105sasa	SALTUBS105	<i>S. salamandra</i>	<i>salamandra</i>	<i>salamandra</i>	<i>salamandra</i> (South)		Synewyr	UA	BURGON et al. (2021)
X00949sasa	SALExSitu949	<i>S. salamandra</i>	<i>salamandra</i>	<i>salamandra</i>	<i>salamandra</i> (South)		Rimbach	DE	New
S00095sasa	SALTUBS095	<i>S. salamandra</i>	<i>salamandra</i>	<i>salamandra</i>	<i>salamandra</i> (South)		Lago di Garda	IT	BURGON et al. (2021)
S00566sasa	SALTUBS566	<i>S. salamandra</i>	<i>salamandra</i>	<i>salamandra</i>	<i>salamandra</i> (South)		Bayerischer Wald	DE	BURGON et al. (2021)
S00058sasa	SALTUBS058	<i>S. salamandra</i>	<i>salamandra</i>	<i>salamandra</i>	<i>salamandra</i> (South)	yes	Lago di Lugano	CH	BURGON et al. (2021)
S00056sasa	SALTUBS056	<i>S. salamandra</i>	<i>salamandra</i>	<i>salamandra</i>	<i>salamandra</i> (South)		Lago di Lugano	CH	BURGON et al. (2021)
S00633sasa	SALTUBS633	<i>S. salamandra</i>	<i>salamandra</i>	<i>salamandra</i>	<i>salamandra</i> (South)		Ilz	DE	BURGON et al. (2021)
S00632sasa	SALTUBS632	<i>S. salamandra</i>	<i>salamandra</i>	<i>salamandra</i>	<i>salamandra</i> (South)		Neukirchen vorm Wald	DE	BURGON et al. (2021)
X01512sasa	SALExSitu1512	<i>S. salamandra</i>	<i>salamandra</i>	<i>salamandra</i>	<i>salamandra</i> (South)	yes	Tegernsee	DE	New

Online Supplementary data – SVEN GIPPNER et al.: Phylogenomics and subspecies delimitation in *Salamandra*. –
Salamandra, 60: 105–128

ID	Other ID	Species	A priori sa	A post sa	Lineage/hybrid	Incl	Locality	Co	Source
S00658sasa	SALTUBS658	<i>S. salamandra</i>	<i>salamandra</i>	<i>salamandra</i>	<i>salamandra</i> (South)		Burgk	DE	BURGON et al. (2021)
S00664sasa	SALTUBS664	<i>S. salamandra</i>	<i>salamandra</i>	<i>salamandra</i>	<i>salamandra</i> (South)		Odenwald	DE	BURGON et al. (2021)
S00579sasa	SALTUBS579	<i>S. salamandra</i>	<i>salamandra</i>	<i>salamandra</i>	<i>salamandra</i> (South)		Spessart	DE	BURGON et al. (2021)
S00562sasa	SALTUBS562	<i>S. salamandra</i>	<i>salamandra</i>	<i>salamandra</i>	<i>salamandra</i> (South)		Bayerischer Wald	DE	BURGON et al. (2021)
S00004sasa	SALTUBS004	<i>S. salamandra</i>	<i>salamandra</i>	<i>salamandra</i>	<i>salamandra</i> (South)		Nasenbach	DE	BURGON et al. (2021)
X01511sasa	SALExSitu1511	<i>S. salamandra</i>	<i>salamandra</i>	<i>salamandra</i>	<i>salamandra</i> (South)		Tegernsee	DE	New
S00002sasa	SALTUBS002	<i>S. salamandra</i>	<i>salamandra</i>	<i>salamandra</i>	<i>salamandra</i> (South)		Nasenbach	DE	BURGON et al. (2021)
S00063sasa	SALTUBS063	<i>S. salamandra</i>	<i>salamandra</i>	<i>salamandra</i>	<i>salamandra</i> (South) × <i>salamandra</i> (North)	yes	Makarska	HR	BURGON et al. (2021)
M24370saxx	MVTIS24370	<i>S. salamandra</i>	<i>salamandra</i>	<i>salamandra</i>	<i>salamandra</i> (South) × <i>salamandra</i> (North)		Ugorsko	BA	New
X00950sasa	SALExSitu950	<i>S. salamandra</i>	<i>salamandra</i>	<i>salamandra</i>	<i>salamandra</i> (South) × <i>salamandra</i> (North)		Rimbach	DE	New
S00113sasa	SALTUBS113	<i>S. salamandra</i>	<i>salamandra</i>	<i>salamandra</i>	<i>salamandra</i> (South) × <i>terrestris</i>		Loiblpass	SI	BURGON et al. (2021)
S00111sasa	SALTUBS111	<i>S. salamandra</i>	<i>salamandra</i>	<i>salamandra</i>	<i>salamandra</i> (South) × <i>terrestris</i>		Loiblpass	SI	BURGON et al. (2021)
S00184sate	SALTUBS184	<i>S. salamandra</i>	<i>terrestris</i>	<i>terrestris</i>	<i>terrestris</i>		Kottenforst	DE	BURGON et al. (2021)
S00199sate	SALTUBS199	<i>S. salamandra</i>	<i>terrestris</i>	<i>terrestris</i>	<i>terrestris</i>		Kottenforst	DE	BURGON et al. (2021)
S00740sate	SALTUBS740	<i>S. salamandra</i>	<i>terrestris</i>	<i>terrestris</i>	<i>terrestris</i>		Ellhausen	DE	BURGON et al. (2021)
S00744sate	SALTUBS744	<i>S. salamandra</i>	<i>terrestris</i>	<i>terrestris</i>	<i>terrestris</i>		Königsdorf	DE	BURGON et al. (2021)
S00169sate	SALTUBS169	<i>S. salamandra</i>	<i>terrestris</i>	<i>terrestris</i>	<i>terrestris</i>		Kottenforst	DE	BURGON et al. (2021)
S00139sate	SALTUBS139	<i>S. salamandra</i>	<i>terrestris</i>	<i>terrestris</i>	<i>terrestris</i>		Kottenforst	DE	BURGON et al. (2021)
S00743sate	SALTUBS743	<i>S. salamandra</i>	<i>terrestris</i>	<i>terrestris</i>	<i>terrestris</i>		Königsdorf	DE	BURGON et al. (2021)
X01636sate	SALExSitu1636	<i>S. salamandra</i>	<i>terrestris</i>	<i>terrestris</i>	<i>terrestris</i>		Offenburg	DE	New
S00148sate	SALTUBS148	<i>S. salamandra</i>	<i>terrestris</i>	<i>terrestris</i>	<i>terrestris</i>		Blankenheim	DE	BURGON et al. (2021)
r00597sate	SALTUBS597	<i>S. salamandra</i>	<i>terrestris</i>	<i>terrestris</i>	<i>terrestris</i>		Niederelfringhausen	DE	BURGON et al. (2021)
S00739sate	SALTUBS739	<i>S. salamandra</i>	<i>terrestris</i>	<i>terrestris</i>	<i>terrestris</i>		Ellhausen	DE	BURGON et al. (2021)
r00145sate	SALTUBS145	<i>S. salamandra</i>	<i>terrestris</i>	<i>terrestris</i>	<i>terrestris</i>		Blankenheim	DE	BURGON et al. (2021)
S00160sate	SALTUBS160	<i>S. salamandra</i>	<i>terrestris</i>	<i>terrestris</i>	<i>terrestris</i>		Blankenheim	DE	BURGON et al. (2021)
S00599sate	SALTUBS599	<i>S. salamandra</i>	<i>terrestris</i>	<i>terrestris</i>	<i>terrestris</i>		Felderbachtal	DE	BURGON et al. (2021)
S00151sate	SALTUBS151	<i>S. salamandra</i>	<i>terrestris</i>	<i>terrestris</i>	<i>terrestris</i>		Blankenheim	DE	BURGON et al. (2021)
S00157sate	SALTUBS157	<i>S. salamandra</i>	<i>terrestris</i>	<i>terrestris</i>	<i>terrestris</i>		Blankenheim	DE	BURGON et al. (2021)
X01687sate	SALExSitu1687	<i>S. salamandra</i>	<i>terrestris</i>	<i>terrestris</i>	<i>terrestris</i>		Emmendingen	DE	New
X01689sate	SALExSitu1689	<i>S. salamandra</i>	<i>terrestris</i>	<i>terrestris</i>	<i>terrestris</i>		Emmendingen	DE	New
r00473sate	SALTUBS473	<i>S. salamandra</i>	<i>terrestris</i>	<i>terrestris</i>	<i>terrestris</i>		Kolvenbach	DE	BURGON et al. (2021)
X01736sate	SALExSitu1736	<i>S. salamandra</i>	<i>terrestris</i>	<i>terrestris</i>	<i>terrestris</i>		Loerrach	DE	New
X02108sate	SALExSitu2108	<i>S. salamandra</i>	<i>terrestris</i>	<i>terrestris</i>	<i>terrestris</i>		Oberweiler	DE	New

Online Supplementary data – SVEN GIPPNER et al.: Phylogenomics and subspecies delimitation in *Salamandra*. –
Salamandra, 60: 105–128

ID	Other ID	Species	A priori sa	A post sa	Lineage/hybrid	Incl	Locality	Co	Source
S00221sate	SALTUBS221	<i>S. salamandra</i>	<i>terrestris</i>	<i>terrestris</i>	<i>terrestris</i>		Heiden	CH	BURGON et al. (2021)
r00154sate	SALTUBS154	<i>S. salamandra</i>	<i>terrestris</i>	<i>terrestris</i>	<i>terrestris</i>		Blankenheim	DE	BURGON et al. (2021)
S00477sate	SALTUBS477	<i>S. salamandra</i>	<i>terrestris</i>	<i>terrestris</i>	<i>terrestris</i>		Kolvenbach	DE	BURGON et al. (2021)
X02113sate	SALExSitu2113	<i>S. salamandra</i>	<i>terrestris</i>	<i>terrestris</i>	<i>terrestris</i>		Oberweiler	DE	New
M23291sate	MVTIS23291	<i>S. salamandra</i>	<i>terrestris</i>	<i>terrestris</i>	<i>terrestris</i>		Chantenay-Villedieu	FR	New
S00085sate	SALTUBS085	<i>S. salamandra</i>	<i>terrestris</i>	<i>terrestris</i>	<i>terrestris</i>		Vannes	FR	BURGON et al. (2021)
X01737sate	SALExSitu1737	<i>S. salamandra</i>	<i>terrestris</i>	<i>terrestris</i>	<i>terrestris</i>	yes	Loerrach	DE	New
M23294sate	MVTIS23294	<i>S. salamandra</i>	<i>terrestris</i>	<i>terrestris</i>	<i>terrestris</i>	yes	Chantenay-Villedieu	FR	New
M30664sate	MVTIS30664	<i>S. salamandra</i>	<i>terrestris</i>	<i>terrestris</i>	<i>terrestris</i>		Chevry	FR	New
M23295sate	MVTIS23295	<i>S. salamandra</i>	<i>terrestris</i>	<i>terrestris</i>	<i>terrestris</i>	yes	Mandagout	FR	New
S00420sate	SALTUBS420	<i>S. salamandra</i>	<i>terrestris</i>	<i>terrestris</i>	<i>terrestris</i> × <i>salamandra</i> (North)		Detmold, Germany	DE	BURGON et al. (2021)
X00617sate	SALExSitu617	<i>S. salamandra</i>	<i>terrestris</i>	<i>terrestris</i>	<i>terrestris</i> × <i>salamandra</i> (North)		Hepstedt	DE	New
S00749sate	SALTUBS749	<i>S. salamandra</i>	<i>terrestris</i>	<i>terrestris</i>	<i>terrestris</i> × <i>salamandra</i> (North)		Wolfsburg	DE	BURGON et al. (2021)
X02403sate	SALExSitu2403	<i>S. salamandra</i>	<i>terrestris</i>	<i>terrestris</i>	<i>terrestris</i> × <i>salamandra</i> (North)		Battenberg	DE	New
S00341sate	SALTUBS341	<i>S. salamandra</i>	<i>terrestris</i>	<i>terrestris</i>	<i>terrestris</i> × <i>salamandra</i> (North)		Bielefeld	DE	BURGON et al. (2021)
S00339sate	SALTUBS339	<i>S. salamandra</i>	<i>terrestris</i>	<i>terrestris</i>	<i>terrestris</i> × <i>salamandra</i> (North)		Bielefeld	DE	BURGON et al. (2021)
X02452sate	SALExSitu2452	<i>S. salamandra</i>	<i>terrestris</i>	<i>terrestris</i>	<i>terrestris</i> × <i>salamandra</i> (North)		Biebortal	DE	New
X00509sate	SALExSitu509	<i>S. salamandra</i>	<i>terrestris</i>	<i>terrestris</i>	<i>terrestris</i> × <i>salamandra</i> (North)		Sittensen	DE	New
X02451sate	SALExSitu2451	<i>S. salamandra</i>	<i>terrestris</i>	<i>terrestris</i>	<i>terrestris</i> × <i>salamandra</i> (North)		Biebortal	DE	New
S00083sate	SALTUBS083	<i>S. salamandra</i>	<i>terrestris</i>	<i>terrestris</i>	<i>terrestris</i> × <i>salamandra</i> (North)		Hanstedt	DE	BURGON et al. (2021)
X02404sate	SALExSitu2404	<i>S. salamandra</i>	<i>terrestris</i>	<i>terrestris</i>	<i>terrestris</i> × <i>salamandra</i> (North)		Battenberg	DE	New
X00651sate	SALExSitu651	<i>S. salamandra</i>	<i>terrestris</i>	<i>terrestris</i>	<i>terrestris</i> × <i>salamandra</i> (North)		Hepstedt	DE	New
M23298sate	MVTIS23298	<i>S. salamandra</i>	<i>terrestris</i>	<i>terrestris</i>	<i>terrestris</i> × <i>salamandra</i> (North)		La Bastide-Clairence	FR	New
S00593sate	SALTUBS593	<i>S. salamandra</i>	<i>terrestris</i>	<i>terrestris</i>	<i>terrestris</i> × <i>salamandra</i> (North)		Münster	DE	BURGON et al. (2021)
X02034sate	SALExSitu2034	<i>S. salamandra</i>	<i>terrestris</i>	<i>terrestris</i>	<i>terrestris</i> × <i>salamandra</i> (North)		Hasbruch	DE	New
S00591sate	SALTUBS591	<i>S. salamandra</i>	<i>terrestris</i>	<i>terrestris</i>	<i>terrestris</i> × <i>salamandra</i> (North)		Münster	DE	BURGON et al. (2021)
X02033sate	SALExSitu2033	<i>S. salamandra</i>	<i>terrestris</i>	<i>terrestris</i>	<i>terrestris</i> × <i>salamandra</i> (North)		Hasbruch	DE	New
X02337sate	SALExSitu2337	<i>S. salamandra</i>	<i>terrestris</i>	<i>terrestris</i>	<i>terrestris</i> × <i>salamandra</i> (North)		Essen	DE	New
S00172sate	SALTUBS172	<i>S. salamandra</i>	<i>terrestris</i>	<i>terrestris</i>	<i>terrestris</i> × <i>salamandra</i> (North)		Kottenforst	DE	BURGON et al. (2021)
S00642sate	SALTUBS642	<i>S. salamandra</i>	<i>terrestris</i>	<i>terrestris</i>	<i>terrestris</i> × <i>salamandra</i> (North)		Ahaus	DE	BURGON et al. (2021)
S00175sate	SALTUBS175	<i>S. salamandra</i>	<i>terrestris</i>	<i>terrestris</i>	<i>terrestris</i> × <i>salamandra</i> (North)		Kottenforst	DE	BURGON et al. (2021)
X02336sate	SALExSitu2336	<i>S. salamandra</i>	<i>terrestris</i>	<i>terrestris</i>	<i>terrestris</i> × <i>salamandra</i> (North)		Essen	DE	New
S00643sate	SALTUBS643	<i>S. salamandra</i>	<i>terrestris</i>	<i>terrestris</i>	<i>terrestris</i> × <i>salamandra</i> (North)		Ahaus	DE	BURGON et al. (2021)

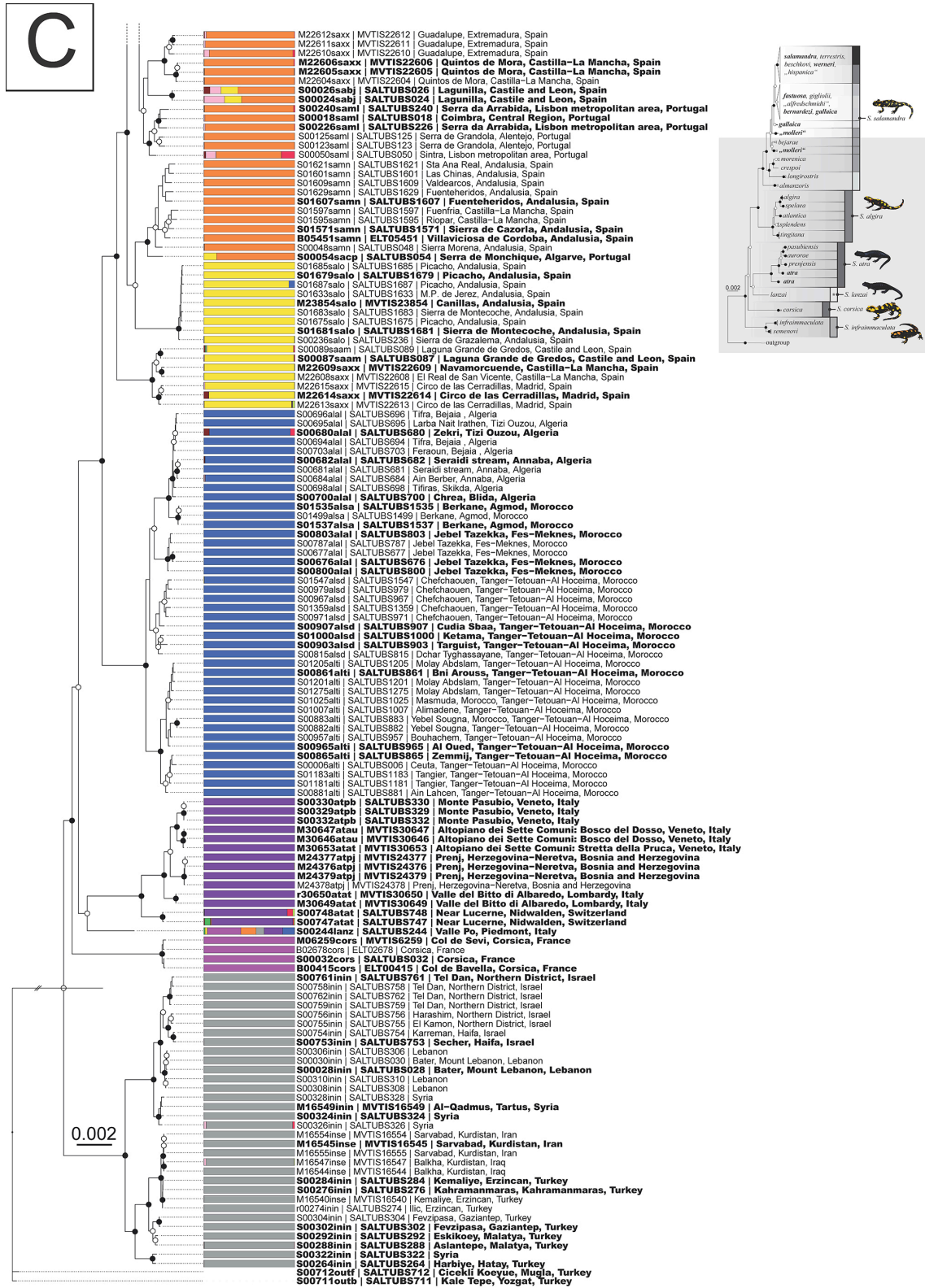
ID	Other ID	Species	A priori sa	A post sa	Lineage/hybrid	Incl	Locality	Co	Source
S00672sate	SALTUBS672	<i>S. salamandra</i>	<i>terrestris</i>	<i>terrestris</i>	<i>terrestris</i> × <i>salamandra</i> (North)		Westerwald	DE	BURGON et al. (2021)
S00673sate	SALTUBS673	<i>S. salamandra</i>	<i>terrestris</i>	<i>terrestris</i>	<i>terrestris</i> × <i>salamandra</i> (North)		Westerwald	DE	BURGON et al. (2021)
X01639sate	SALExSitu1639	<i>S. salamandra</i>	<i>terrestris</i>	<i>terrestris</i>	<i>terrestris</i> × <i>salamandra</i> (North)		Offenburg	DE	New
S00234sate	SALTUBS234	<i>S. salamandra</i>	<i>terrestris</i>	<i>terrestris</i>	<i>terrestris</i> × <i>salamandra</i> (South)		Pezzo	IT	BURGON et al. (2021)
S00034sahi	SALTUBS034	<i>S. salamandra</i>	“ <i>hispanica</i> ”	<i>terrestris</i> /“ <i>hispanica</i> ”	<i>terrestris</i> /“ <i>hispanica</i> ”	yes	Sierra del Montseny	ES	BURGON et al. (2021)
S00036sahi	SALTUBS036	<i>S. salamandra</i>	“ <i>hispanica</i> ”	<i>terrestris</i> /“ <i>hispanica</i> ”	<i>terrestris</i> /“ <i>hispanica</i> ”	yes	Sierra del Montseny	ES	BURGON et al. (2021)
M05415sahy	MVTIS5415	<i>S. salamandra</i>	NA	<i>terrestris</i> /“ <i>hispanica</i> ”	<i>terrestris</i> /“ <i>hispanica</i> ”	yes	Alinya	ES	New
M05371sahy	MVTIS5371	<i>S. salamandra</i>	NA	<i>terrestris</i> /“ <i>hispanica</i> ”	<i>terrestris</i> /“ <i>hispanica</i> ”		Les Fourquets	FR	New
M05390sahy	MVTIS5390	<i>S. salamandra</i>	NA	<i>terrestris</i> /“ <i>hispanica</i> ”	<i>terrestris</i> /“ <i>hispanica</i> ”		Val du Tech	FR	New
S00230sawe	SALTUBS230	<i>S. salamandra</i>	<i>weneri</i>	<i>weneri</i>	<i>weneri</i> (North)	yes	Pelion	GR	BURGON et al. (2021)
S00119sawe	SALTUBS119	<i>S. salamandra</i>	<i>weneri</i>	new candidate ssp.	<i>weneri</i> (South)	yes	Sparta	GR	BURGON et al. (2021)
S00121sawe	SALTUBS121	<i>S. salamandra</i>	<i>weneri</i>	new candidate ssp.	<i>weneri</i> (South)	yes	Sparta	GR	BURGON et al. (2021)

Supplementary Table S2. Composition and filtering option in STACKS for generating the alignments for the two different datasets.

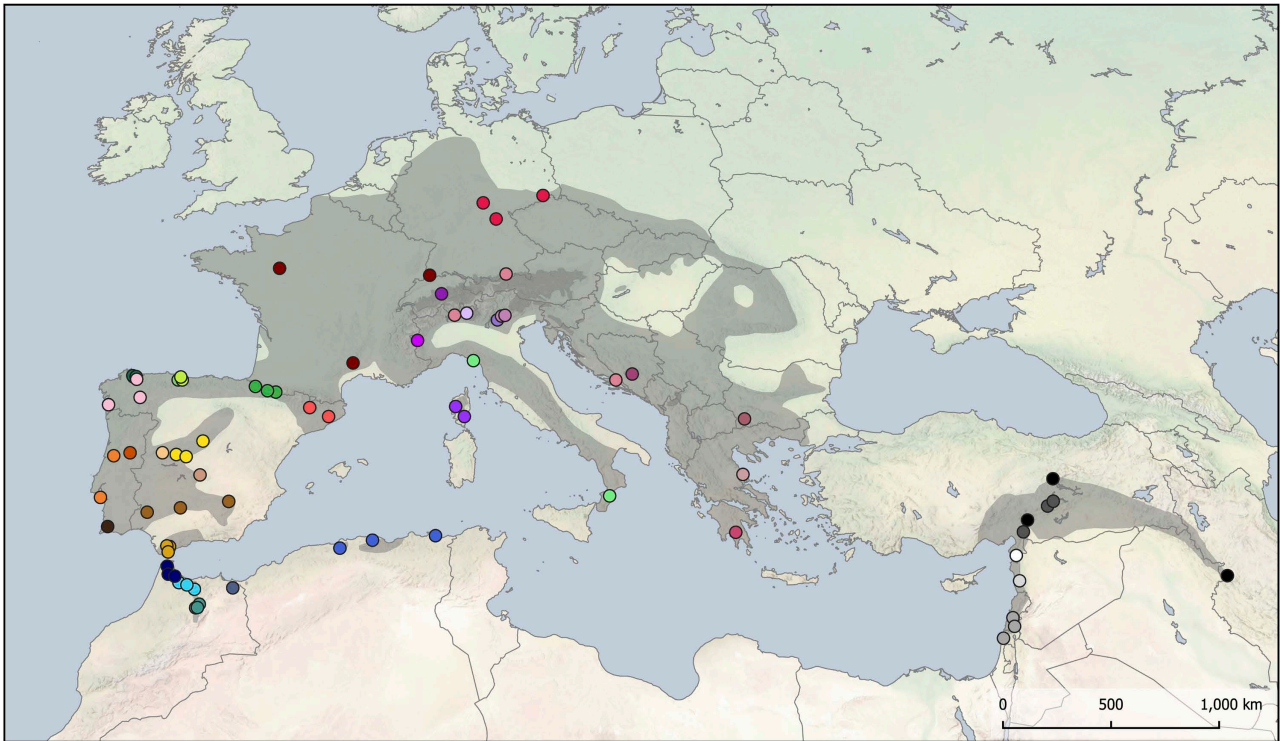
Dataset	Number of individuals	Minimum number of individuals where a RAD tag must be present to be included in the dataset (-p)	Number of retrieved RAD tags	Alignment length	Number of variant sites in alignment	Shown in
All individuals (full dataset)	392 (+ two outgroups)	370	2,730	356,874 bp	24,192	Figs 1/S1
Up to three representative, “pure” individuals (reduced dataset)	95 (+ two outgroups)	85	6,392	835,467 bp	51,557	Fig. 4

Supplementary Table S3. Composition of different datasets/subsets and their STACKS filtering option. To retrieve only one potentially unlinked SNP per RAD tag, the flag “--write-random-snp” was used.

Dataset	Number of individuals	Minimum number of individuals where a RAD tag must be present to be included in the dataset (-p)	Number of potentially unlinked SNPs	Best K	Shown in
<i>Salamandra</i> , all individuals (entire dataset)	392	370	2,490	11	Figs 1/S1/2
Subset: <i>S. s. gallaica/bernardezi</i>	69	69	1,877	2	Fig. 3 (A)
Subset: <i>S. s. gallaica/“molleri”/bejarae</i>	26	26	2,732	5	Fig. 3 (B)
Subset: <i>S. s. fastuosa/“hispanica”/terrestris</i>	30	30	2,786	2	Fig. 3 (C)
Subset: <i>S. s. terrestris/salamandra</i>	117	117	567	3	Fig. 3 (D)
Subset: <i>Salamandra algira</i>	42	42	1,463	4	Fig. 3 (E)



Supplementary Figure S1. Maximum-likelihood tree of all sampled individuals of the genus *Salamandra*, with *Lyciasalamandra* used as outgroup. White dots on nodes indicate branch support (> 70% non-parametric bootstrap [BS]), while black dots denote full branch support (100% BS). Barplots represent Q-ancestries for each individual (K = 11) computed with STRUCTURE (see Table S3 for details). Individuals in bold were selected as non-admixed representatives for analyses with the reduced dataset.



Supplementary Figure S2. Map showing localities of selected non-admixed samples in the reduced dataset (Fig. 4). Color codes like in Fig. 4.